



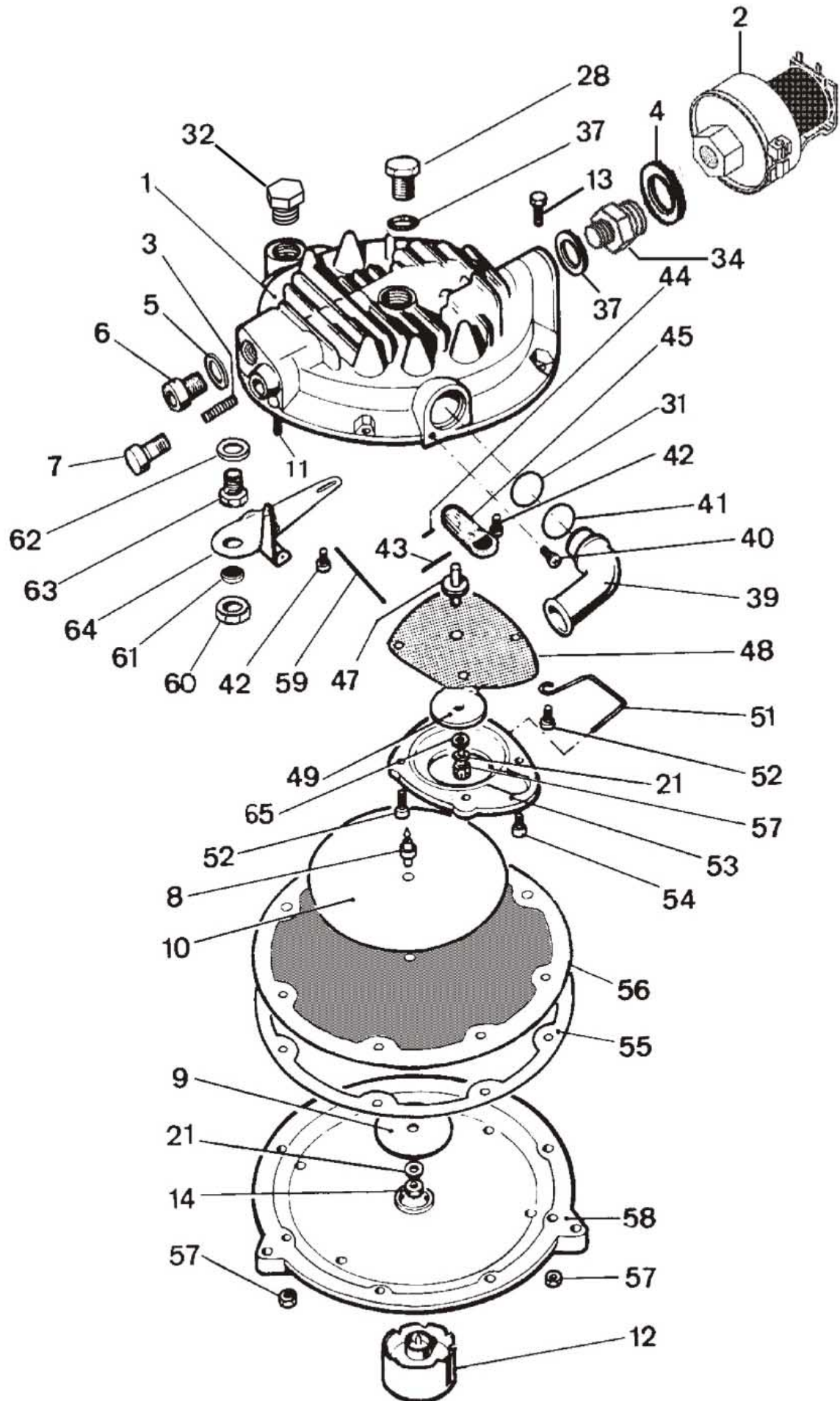
LANDIRENZO®

via Nobel, 2 | 42025 Corte Tegge | Cavriago (RE) | Italia
Tel. +39 0522 9433 | Fax +39 0522 944044 | www.landit.it | e-mail: info@landit.it

RIDUTTORE RENZOMATIC S/EVAP W.T.A. (676.153.000)

RENZOMATIC S/EVAP W.T.A. REGULATOR (676.153.000)

						RAGGI NON QUOTATE: R = 0.5 mm SMUSSI NON QUOTATE: Sm. 0.5x45° TOLLERANZE QUOTE LIBERE: ALBERI h13 FORI H13 TOLL. FILETTATURE 6g - 6H ⊗ INDICATORE DI MODIFICA ⚡ CARATTERISTICA FUNZIONALE ⊕ CARATTERISTICA SPECIALE	FORMATO A4
0	Prima emissione			S.T.			
N.	DESCRIZIONE MODIFICA		DATA MODIFICA	SIGLA			
DENOMINAZIONE		GRUPPO					
ESPLOSO E DISTINTA		RIDUTTORE RENZOMATIC S/EVAP W.T.A.					
  LANDI LANDIRENZO® via Nobel, 2 42025 Corte Tegge Cavriago (RE) Italia Tel. +39 0522 9433 Fax +39 0522 944044 www.landit.it e-mail: info@landit.it	DISEGNATO	PESO GREZZO	PESO FINITO	SOSTITUISCE IL DIS.	SOSTITUITO DAL DIS.		
	<i>Scavetta</i>						
	VERIFICA/APPROVAZIONE	MATERIALE		STATO	DISEGNO GREZZO N.		
	DATA						
	05/11/2004	TRATTAMENTO SUPERF./ COLORE	TRATTAMENTO TERMICO	DISEGNO N.			
SCALA			150253000/0				
N.B. LANDI RENZO s.p.a. SI RISERVA LA PROPRIETA' DI QUESTO DISEGNO. E' VIETATA A NORMA DI LEGGE LA RIPRODUZIONE E LA DIVULGAZIONE. QUESTO E' UN DISEGNO C.A.D. NON SONO AMMESSE MODIFICHE MANUALI.							



POS	COD.	N° PCS	DESCRIZIONE	DESCRIPTION
1	136004200	1	Corpo riduttore	<i>Regulator body</i>
2	636122000	1	Elettrovalvola GPL MED	<i>Solenoid valve</i>
3	209062050	1	Molla D0.55x6.1x30.5	<i>Spring</i> <i>D0.55x6.1x30.5</i>
4	254012201	1	Rondella D10.3x13x1.5	<i>Washer</i> <i>D10.3x13x1.5</i>
5	254023201	1	Rondella D13.9x19x1.5	<i>Washer</i> <i>D13.9x19x1.5</i>
6	287002030	1	Tappo 1/4 Gas H10	<i>Plug 1/4 Gas H10</i>
7	242003100	1	Registro min. M10x1	<i>Idle adjuster M10x1</i>
8	269011200	1	Snodo leva bassa press.	<i>Low pressure</i> <i>lever joint</i>
9	149001230	1	Disco D47 H0.5	<i>Disc D47 H0.5</i>
10	149014230	1	Disco D105 H0.25	<i>Disc D105 H0.25</i>
11	308200031	1	Vite prigioniero M5x20	<i>Stud bolt M5x20</i>
12	423002000	1	Cicchetto 12v	<i>Priming 12v</i>
13	308050031	7	Vite TE M5x14 UNI 5739	<i>Screw TE M5x14</i> <i>UNI 5739</i>
14	143405031	1	Dado M5 UNI 5588	<i>Nut M5 UNI 5588</i>
28	287004100	1	Tappo foro centrale	<i>Plug</i>
31	173068371	1	Guarnizione OR2075	<i>O-ring gasket 2075</i>
32	287003100	1	Tappo	<i>Plug</i>
34	236061030	1	Raccordo	<i>Connector</i>
37	254001201	2	Rondella D 16.3x20x1.2	<i>Washer</i> <i>D16.3x20x1.2</i>
39	278050200	1	Spola uscita gas D19	<i>Gas outlet</i> <i>connector D19</i>
40	308001030	1	Vite TC taglio croce M4x7 testa UNI7687	<i>Cross-slotted screw</i> <i>TC M4x7 UNI7687</i>
41	173031371	2	Guarnizione OR 1715	<i>O-ring gasket 1715</i>
42	308003031	4	Vite TC taglio croce M4x7 testa D9	<i>Cross-slotted screw</i> <i>TC M4x7 head D9</i>
43	218001010	1	Perno leva alta press. D2	<i>High pressure lever</i> <i>pin D2</i>
44	275001021	1	Spina elast. pesante D 2x14 UNI 6873	<i>Lock pin D2x14</i> <i>UNI 6873</i>
45	194036030	1	Leva alta pressione autoadattante	<i>Self-adapt high</i> <i>pressure lever</i>
47	269001030	1	Snodo leva alta pressione	<i>High pressure</i> <i>lever joint</i>
48	206005351	1	Membrana alta pressione	<i>High pressure</i> <i>diaphragm</i>
49	149020030	1	Disco D31	<i>Disc D31</i>
51	209068050	1	Molla gancio filo 1.8	<i>Spring 1.8</i>
52	308004031	3	Vite TC taglio croce M5x16 UNI 7687	<i>Cross-slotted screw</i> <i>M5x16 UNI 7687</i>
53	133021200	1	Coperchio alta press.	<i>High press. Cover</i>
54	308220031	2	Vite TSC taglio croce M5x16 UNI 7689	<i>Cross-slotted screw</i> <i>M5x16 UNI7689</i>
55	170002460	1	Guarnizione D172x162 H0.5	<i>O-ring gasket</i> <i>D172x162 H0.5</i>
56	206013350	1	Membrana D172 pref.	<i>Diaphragm D172</i>
57	143404031	9	Dado M5	<i>Nut M5</i>
58	133026200	1	Coperchio bas. press.	<i>Low press. cover</i>
59	218002010	1	Perno leva bassa pressione D2	<i>Low pressure</i> <i>lever pin D2</i>
60	143069100	1	Dado valvola bassa pressione M14x0.75	<i>Low pressure</i> <i>valve nut M14x0.75</i>
61	302075020	1	Valvola bassa pressione M14x0.75	<i>Low pressure valve</i> <i>M14x0.75</i>
62	254002201	1	Rondella D11.3x15x1.5	<i>Washer</i> <i>D11.3x15x1.5</i>
63	260001100	1	Sede valvola bassa pressione D5.5	<i>Low pressure valve</i> <i>seat D5.5</i>
64	194008030	1	Leva bassa pressione M14x0.75	<i>Low pressure lever</i> <i>M14x0.75</i>
65	254261021	1	Rond.piana extralarga M5 15x1.5h	<i>Plain washer</i> <i>M5 15x1.5h</i>